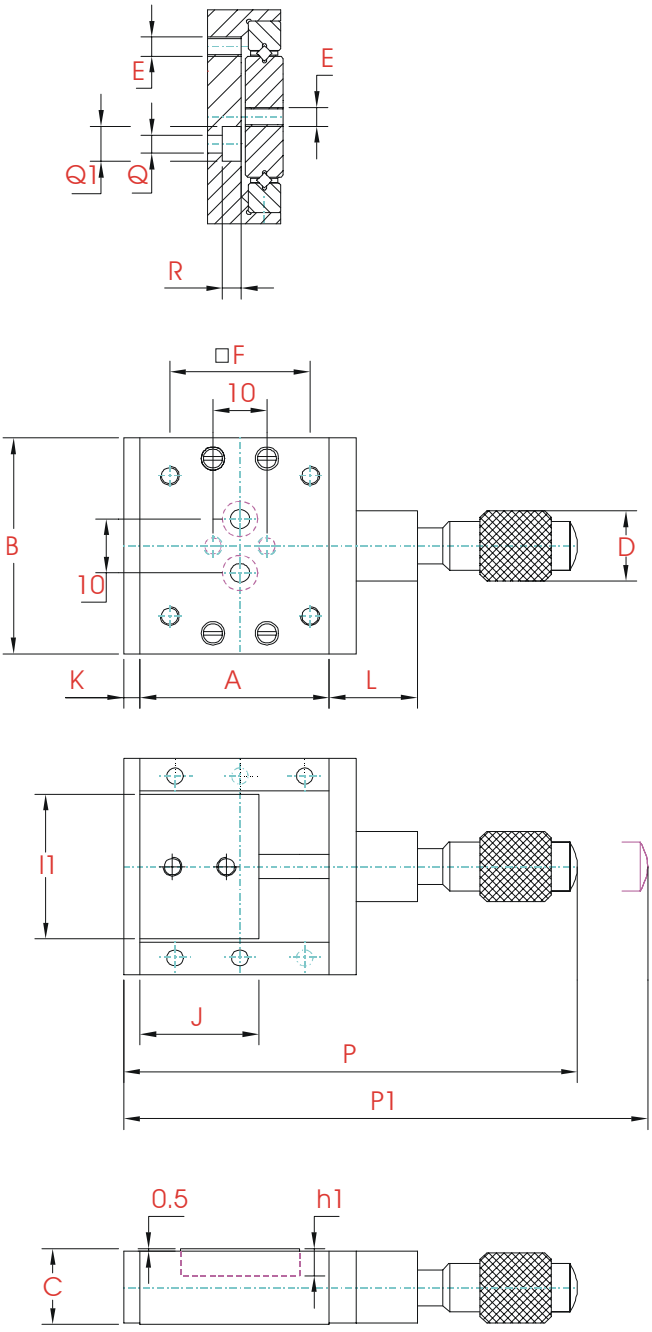


Abmessungen des Rolltisches MT-1525



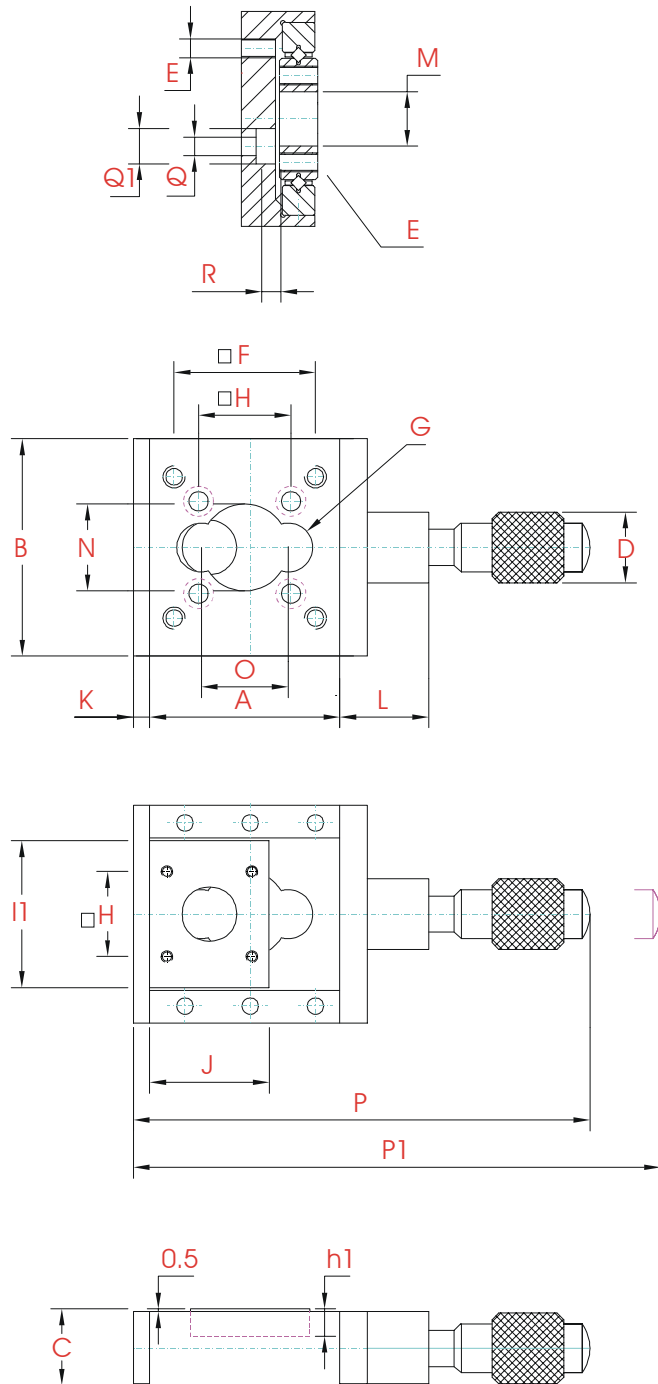
Maßtabelle

Mikrometer-Rolltische Type MT

Best.-Nr.	A	B	C	D	E	F	G	H	I1	J	K	L	M	N
MT-1525	25	30 ^{-0,1}	10	9	M3	14			17,1	18	3	6,2		
MT-1535	35	40 ^{-0,1}	13	13	M3	26	9	17	27	22	3	9,7	10	16,0
MT-2050	50	50 ^{-0,1}	15	15	M3	30	12	22	32	35	4	15,0	8	20,0
MT-2065	65	60 ^{-0,1}	15	18	M3	40	17	30	42	42	4	15,5	15	30,0
MT-3080	80	80 ^{-0,1}	17	18	M4	50	20	32	56	50	4	15,5	31	35,0
MT-3105	100	100 ^{-0,1}	17	21	M4	60	30	44	76	65	6	29,5	45	50,0
MT-6150	150	150 ^{-0,1}	30	21	M6	100	56	70	110	98	9	29,5	70	75,0

Best.-Nr.	O	P	P1	Q	Q1	R	Hub	h1	C in N	Md Nm	MI Nm	Mr Nm	Gewicht in Kg
MT-1525		56	63	3,5	6,5	3,0	7	5	240	2,7	1,3	1,9	0,09
MT-1535	16	84	97	3,5	6,5	3,5	13	5	240	5,7	3,1	3,3	0,20
MT-2050	15	115	130	3,5	6,5	3,5	15	7	360	12,8	8,3	7,0	0,42
MT-2065	34	155	178	3,5	5,5	3,5	23	7	480	22,2	13,8	9,7	0,58
MT-3080	40	163	188	4,8	7,8	4,5	25	9	700	46,9	24,5	19,9	0,97
MT-3105	50	249	284	4,8	7,8	4,5	35	9	900	84,3	35,4	27,5	1,75
MT-6150	50	284	334	6,8	11,0	6,5	50	16	3200	314,8	155,5	138,4	5,40

Abmessungen der Rolltische MT-1535-6150



Maßstabelle

Best.-Nr.	A	B	C	D	E	F	G	H	I1	J	K	L	M	N
MT-1525	25	30 ^{0,1}	10	9	M3	14			17,1	18	3	6,2		
MT-1535	35	40 ^{0,1}	13	13	M3	26	9	17	27	22	3	9,7	10	16,0
MT-2050	50	50 ^{0,1}	15	15	M3	30	12	22	32	35	4	15,0	8	20,0
MT-2065	65	60 ^{0,1}	15	18	M3	40	17	30	42	42	4	15,5	15	30,0
MT-3080	80	80 ^{0,1}	17	18	M4	50	20	32	56	50	4	15,5	31	35,0
MT-3105	100	100 ^{0,1}	17	21	M4	60	30	44	76	65	6	29,5	45	50,0
MT-6150	150	150 ^{0,1}	30	21	M6	100	56	70	110	98	9	29,5	70	75,0

Best.-Nr.											C	Md	M	Mr	Gewicht
	O	P	P1	Q	Q1	R	Hub	h1	in N	Nm	Nm	Nm	in Kg		
MT-1525		56	63	3,5	6,5	3,0	7	5	240	2,7	1,3	1,9	0,09		
MT-1535	16	84	97	3,5	6,5	3,5	13	5	240	5,7	3,1	3,3	0,20		
MT-2050	15	115	130	3,5	6,5	3,5	15	7	360	12,8	8,3	7,0	0,42		
MT-2065	34	155	178	3,5	6,5	3,5	23	7	480	22,2	13,8	9,7	0,58		
MT-3080	40	163	188	4,8	7,8	4,5	25	9	700	46,9	24,5	19,9	0,97		
MT-3105	50	249	284	4,8	7,8	4,5	35	9	900	84,3	35,4	27,5	1,75		
MT-6150	50	284	334	6,8	11,0	6,5	50	16	3200	314,8	155,5	138,4	5,40		