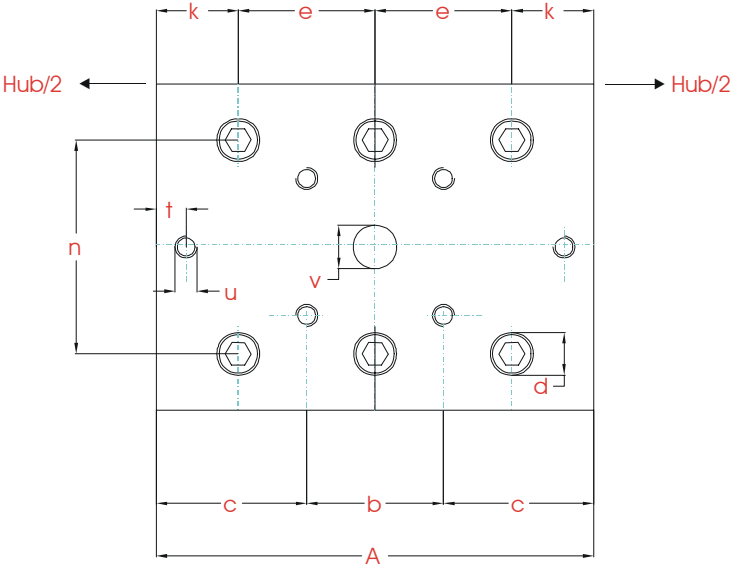
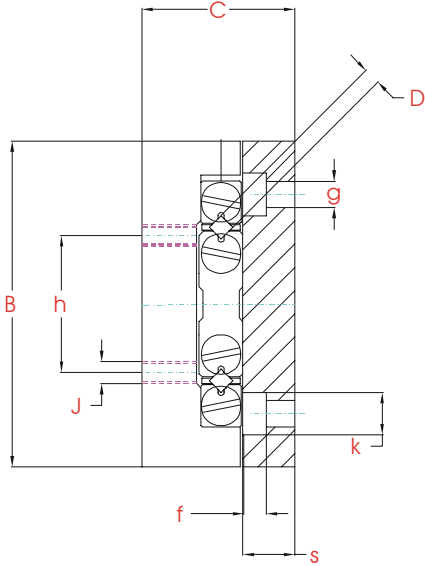


Abmessungen der Rolltische RTNA/RTLA



Maßtabelle

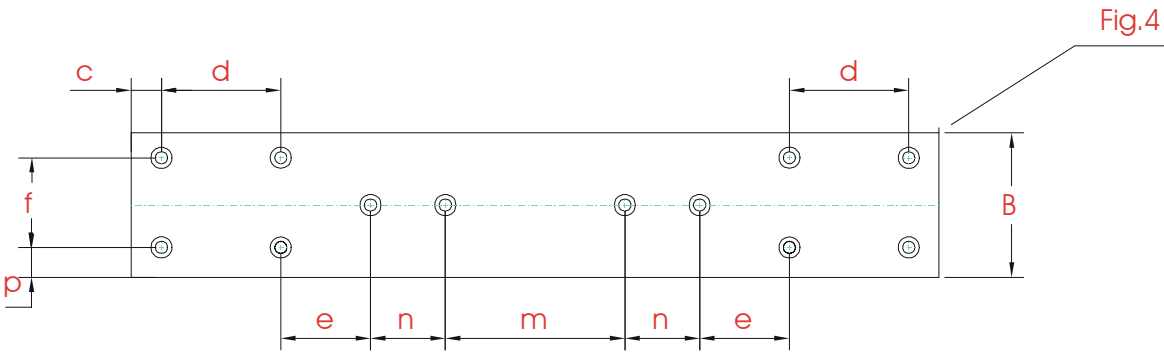
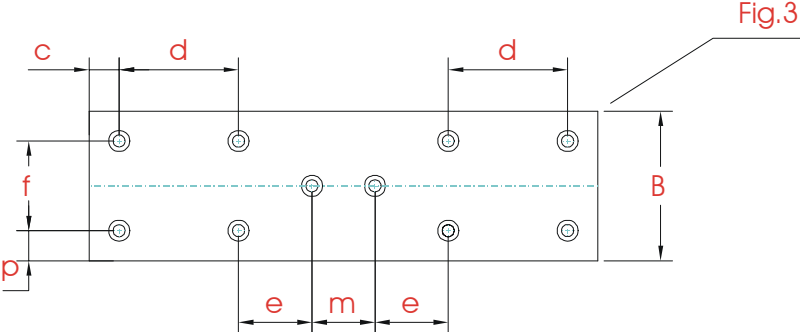
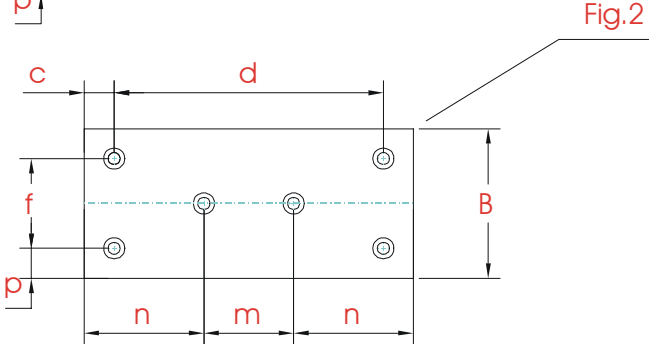
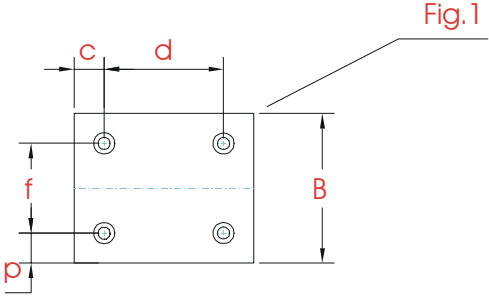
Bestell-Nr.	Bestell-Nr.	RTNA RTLA														RTNA C(N)	RTLA C(N)	Gewicht Kg
		A	B	C	D	Hub	Hub	b	c	f	g	h	j	k	s			
RTNA-1520		25				10										200		0,03
RTNA-1530	RTLA-1530	35				15	20	1x10								280	240	0,05
RTNA-1540	RTLA-1540	45				20	30	2x10								400	320	0,06
RTNA-1550	RTLA-1550	55	+0,05	+0,03		25	40	3x10								480	400	0,07
RTNA-1560	RTLA-1560	65	30	15	1,5	30	50	4x10	12,5	2,5	3	10	M 2,5	5	5,25	600	440	0,08
RTNA-1570	RTLA-1570	75	-0,15	-0,2		35	60	5x10								680	520	0,10
RTNA-1580	RTLA-1580	85				40	70	6x10								800	600	0,11
RTNA-1590	RTLA-1590	95				45	80	7x10								880	640	0,13
RTNA-15100	RTLA-15100	105				50	90	8x10								1000	720	0,14
RTNA-2030		35				15										300		0,09
RTNA-2045	RTLA-2045	50				22	30	1x15								480	360	0,12
RTNA-2060	RTLA-2060	65				30	45	2x15								660	480	0,16
RTNA-2075	RTLA-2075	80	+0,05	+0,03		37	60	3x15								840	600	0,20
RTNA-2090	RTLA-2090	95	40	21	2	45	75	4x15	17,5	3,3	3,8	15	M 3	6,3	7	960	720	0,24
RTNA-2105	RTLA-2105	110	-0,15	-0,2		52	90	5x15								1140	840	0,27
RTNA-2120	RTLA-2120	125				60	105	6x15								1320	960	0,31
RTNA-2135	RTLA-2135	140				67	120	7x15								1500	1080	0,34
RTNA-2150	RTLA-2150	155				75	135	8x15								1680	1200	0,38
RTNA-3075	RTLA-3075	55				30										700		0,27
RTNA-3100	RTLA-3100	80				37	55	1x25								1100	900	0,39
RTNA-3125	RTLA-3125	105				50	80	2x25								1500	1200	0,51
RTNA-3150	RTLA-3150	130				62	105	3x25								1800	1400	0,64
RTNA-3175	RTLA-3175	155	+0,05	+0,03		75	130	4x25								2200	1700	0,76
RTNA-3200	RTLA-3200	180	60	25	3	87	155	5x25	27,5	4,3	4,8	25	M 4	7,8	8,25	2600	1900	0,89
RTNA-3250	RTLA-3250	205	-0,15	-0,2		100	180	6x25								3000	2200	1,01
RTNA-3300	RTLA-3300	255				125	230	8x25								3700	2700	1,25
RTNA-3300	RTLA-3300	305				150	280	10x25								4500	3200	1,51
RTNA-6100	RTLA-6100	110				50	70									2800	2400	0,15
RTNA-6150	RTLA-6150	160				75	120	1x50								4400	3600	2,12
RTNA-6200	RTLA-6200	210				100	170	2x50								6000	4400	2,80
RTNA-6250	RTLA-6250	260				125	220	3x50								7200	5600	3,49
RTNA-6300	RTLA-6300	310	+0,05	+0,03		150	270	4x50								8800	6400	4,18
RTNA-6350	RTLA-6350	360	100	40	6	175	320	5x50	55	6,3	7	50	M 6	11	12	10400	7600	4,84
RTNA-6400	RTLA-6400	410	-0,15	-0,2		200	370	6x50								12000	8400	5,50
RTNA-6450	RTLA-6450	460				225	420	7x50								13200	9600	6,18
RTNA-6500	RTLA-6500	510				250	470	8x50								14800	10400	6,82
RTNA-6600	RTLA-6600	610				300	570	10x50								18000	12400	8,22
RTNA-6700	RTLA-6700	710				350	670	12x50								20800	14400	9,56
RTNA-9100		110				50			55							5000		3,6
RTNA-9200	RTLA-9200	210				100	150		105							10000	8000	6,5
RTNA-9300	RTLA-9300	310				150	250	1x100	105							15000	11000	9,5
RTNA-9400	RTLA-9400	410	+0,1	+0,03		200	350	2x100	105							20000	15000	12,7
RTNA-9500	RTLA-9500	510	148,4	60	9	250	450	3x100	105	9	9	100	M 8	14	17	25000	18000	15,8
RTNA-9600	RTLA-9600	610	-0,20	-0,2		300	550	4x100	105							30000	21000	18,9
RTNA-9700	RTLA-9700	710				350	650	5x100	105							35000	25000	22
RTNA-9800	RTLA-9800	810				400	750	6x100	105							40000	28000	25,1
RTNA-9900	RTLA-9900	910				450	850	7x100	105							45000	31000	28,2
RTNA-91000	RTLA-10000	1010				500	950	8x100	105							50000	35000	31,4

j=ISO-Gewinde

Bohrungsabstände der Schienenbefestigungs- u. Tischhubbegrenzungslöcher im Tisch-Oberteil

Rolltisch Type		e	k	n	d	t	u	v
RTNA-1,5	RTLA-1,5	10	7,5	18,4	4,6	3,7	M2	4,5
RTNA-2	RTLA-2	15	10	25	6,3	5,5	M2,5	5,5
RTNA-3	RTLA-3	25	15	39	7,8	5,5	M4	8
RTNA-6	RTLA-6	50	30	65	11,0	10	M6	11
RTNA-9	RTLA-9	100	55	98	14,0	17	M8	14

Anordnung der Befestigungslöcher im Tisch-Unterteil (Rolltische RTNA/RTLA)



Maßtabelle

Präzisions-Rolltische RTNA/RTLA (Tisch-Unterteil)

Bestell-Nr.	Bestell-Nr.	Fig.	c	p	d	e	f	m	n
RTNA-1520		1			17				
RTNA-1530	RTLA-1530	1			27				
RTNA-1540	RTLA-1540	1			37				
RTNA-1550	RTLA-1550	2			47			25	15
RTNA-1560	RTLA-1560	2	4	4	57		22	30	17,5
RTNA-1570	RTLA-1570	2			67			35	20
RTNA-1580	RTLA-1580	2			77			40	22,5
RTNA-1590	RTLA-1590	2			87			45	25
RTNA-15100	RTLA-15100	2			97			50	27,5
RTNA-2030		1			25				
RTNA-2045	RTLA-2045	1			40				
RTNA-2060	RTLA-2060	1			55				
RTNA-2075	RTLA-2075	1			70				
RTNA-2090	RTLA-2090	2	5	5	85		30	45	25
RTNA-2105	RTLA-2105	2			100			50	30
RTNA-2120	RTLA-2120	2			115			30	47,5
RTNA-2135	RTLA-2135	2			130			40	50
RTNA-2150	RTLA-2150	2			145			40	57,5
RTNA-3075	RTLA-3050	1			35				
	RTLA-3075	1			60				
RTNA-3100	RTLA-3100	1			85				
RTNA-3125	RTLA-3125	1			110				
RTNA-3150	RTLA-3150	2			135			75	40
RTNA-3175	RTLA-3175	2	10	10	160		40	86	47
RTNA-3200	RTLA-3200	2			185			55	75
RTNA-3250	RTLA-3250	3			45	45		55	
RTNA-3300	RTLA-3300	3			60	50		65	
RTNA-6100	RTLA-6100	1			90				
RTNA-6150	RTLA-6150	1			140				
RTNA-6200	RTLA-6200	2			190			100	55
RTNA-6250	RTLA-6250	2			240			120	70
RTNA-6300	RTLA-6300	2			290			150	80
RTNA-6350	RTLA-6350	3	10	20	70	60	60	80	
RTNA-6400	RTLA-6400	3			80	70		90	
RTNA-6450	RTLA-6450	3			90	80		100	
RTNA-6500	RTLA-6500	3			100	90		110	
RTNA-6600	RTLA-6600	4			120	70		70	70
RTNA-6700	RTLA-6700	4			140	80		90	80
RTNA-9100		1	15		80				
RTNA-9200	RTLA-9200	1	55		100				
RTNA-9300	RTLA-9300	1	55		200				
RTNA-9400	RTLA-9400	2	55		300			180	115
RTNA-9500	RTLA-9500	2	55	29,2	400		90	240	135
RTNA-9600	RTLA-9600	3	55		80	110		120	
RTNA-9700	RTLA-9700	3	55		100	130		140	
RTNA-9800	RTLA-9800	4	55		120	90		100	90
RTNA-9900	RTLA-9900	4	55		140	100		120	100
RTNA-91000	RTLA-10000	4	55		150	120		120	120

Maßtabelle

Drehmomentenbelastungen der Rolltische Type RT

Bestell.Nr.	Md in Nm		Ml in Nm		Mr in Nm	
	RTN	RTL	RTN	RTL	RTN	RTL
RT-1520	1,8		1,2		1,5	
RT-1530	2,5	2,1	2,5	1,9	1,9	1,7
RT-1540	3,5	2,8	4,4	3,1	2,6	2,1
RT-1550	4,2	3,5	5,6	4,4	2,9	2,6
RT-1560	5,3	3,9	7,5	5,0	4,0	2,9
RT-1570	6,0	4,6	8,7	6,2	4,6	3,4
RT-1580	7,0	5,3	10,6	7,5	5,5	4,0
RT-1590	7,7	5,6	11,9	8,1	6,1	4,3
RT-15100	8,8	6,3	14,7	9,4	7,0	4,9
RT-2030	3,9		2,8		3,4	
RT-2045	6,2	5,4	6,9	5,5	4,6	4,1
RT-2060	8,5	7,0	12,4	8,3	6,3	5,2
RT-2075	10,8	8,5	15,1	12,4	8,2	6,3
RT-2090	12,4	10,0	17,9	13,8	9,5	7,5
RT-2105	14,7	11,6	22,0	16,5	11,4	8,8
RT-2120	17,0	12,4	26,1	17,9	13,4	9,5
RT-2135	19,4	13,9	30,3	20,6	15,4	10,8
RT-2150	21,7	15,5	34,4	23,4	17,5	12,1
RT-3050		13,3		10,9		9,4
RT-3075	20,9	17,1	21,8	16,3	13,3	11,2
RT-3100	28,6	22,8	32,6	24,5	18,0	14,4
RT-3125	34,3	26,7	40,8	29,9	21,8	16,8
RT-3150	41,9	26,7	51,7	38,1	26,9	20,5
RT-3175	49,5	32,4	62,6	43,5	32,2	23,0
RT-3200	57,1	36,2	73,4	51,7	37,5	26,9
RT-3250	70,5	41,9	92,5	65,3	46,9	33,5
RT-3300	85,7	51,4	114,0	78,9	57,6	40,2
RT-3350	99,0	60,9	133,3	92,5	67,1	46,9
RT-3400	114,2	80,0	155,0	106,1	77,9	53,5
RT-6100	97,2	85,1	97,2	77,8	68,7	62,2
RT-6150	145,8	121,5	175,0	136,1	100,0	83,6
RT-6200	194,4	145,8	252,7	175,0	135,4	100,1
RT-6250	243,0	182,3	330,5	233,3	172,2	126,4
RT-6300	303,8	218,7	427,7	291,6	219,3	153,7
RT-6350	352,4	255,2	505,4	349,9	257,4	181,6
RT-6400	401,0	279,5	583,2	388,8	295,6	200,4
RT-6450	449,6	315,9	661,0	447,1	334,0	228,8
RT-6500	498,2	352,4	738,7	505,4	372,5	257,4
RT-6600	607,5	425,3	913,7	622,1	459,4	314,8
RT-6700	716,9	486,0	1069,2	719,3	536,8	362,9
RT-9100	243,0		151,2		208,6	
RT-9200	486,0	388,8	529,2	378,0	328,3	271,1
RT-9300	777,6	583,2	982,8	680,4	528,5	391,8
RT-9400	1020,6	777,6	1360,8	982,8	707,6	528,5
RT-9500	1263,6	923,4	1738,8	1209,6	890,9	635,3
RT-9600	1555,2	1117,8	2192,4	1512,0	1113,3	890,9
RT-9700	1798,2	1263,6	2570,4	1738,8	1299,8	1002,5
RT-9800	2041,2	1458,0	2948,4	2041,2	1543,2	1038,0
RT-9900	2332,8	1603,8	3402,0	2268,0	1712,1	1150,5
RT-91000	2575,8	1798,2	3780,0	2570,4	1900,0	1299,8