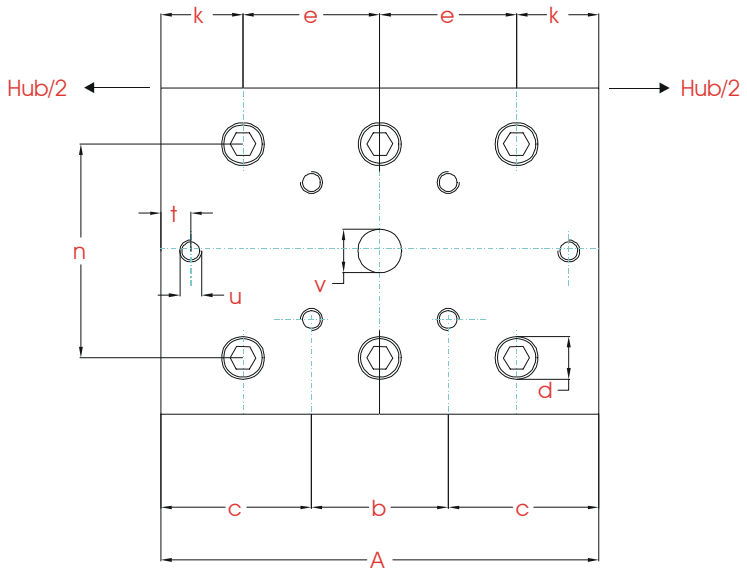
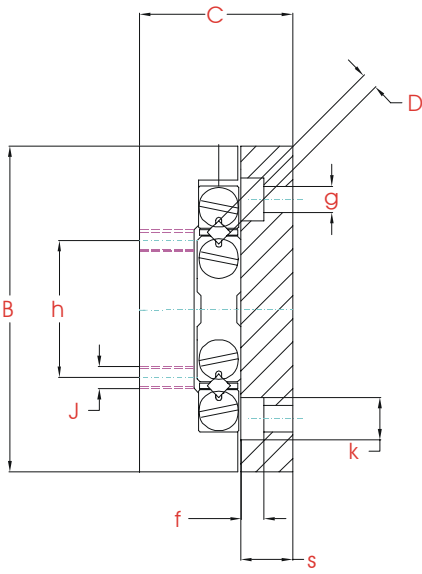


Abmessungen Rolltische RTN/RTL



Maßtabelle

Präzisions-Rolltische RTN/RTL (Material: Stahl)

Bestell-Nr.	Bestell-Nr.	RTN RTL														RTN C(N)	RTL C(N)	Gewicht Kg	
		A	B	C	D	Hub	Hub	b	c	f	g	h	j	k	s				
RTN-1520		25					10										200		0,08
RTN-1530	RTL-1530	35					15	20	1x10								280	240	0,12
RTN-1540	RTL-1540	45					20	30	2x10								400	320	0,15
RTN-1550	RTL-1550	55	+0,05	+0,03			25	40	3x10								480	400	0,18
RTN-1560	RTL-1560	65	29,6	17	1,5		30	50	4x10	12,5	2,5	3	10	M 2,5	5	6	600	440	0,22
RTN-1570	RTL-1570	75	-0,15	-0,1			35	60	5x10								680	520	0,25
RTN-1580	RTL-1580	85					40	70	6x10								800	600	0,28
RTN-1590	RTL-1590	95					45	80	7x10								880	640	0,32
RTN-15100	RTL-15100	105					50	90	8x10								1000	720	0,36
RTN-2030		35					15										300		0,19
RTN-2045	RTL-2045	50					22	30	1x15								480	360	0,27
RTN-2060	RTL-2060	65					30	45	2x15								660	480	0,35
RTN-2075	RTL-2075	80	+0,05	+0,03			37	60	3x15								840	600	0,43
RTN-2090	RTL-2090	95	39,6	21	2		45	75	4x15	17,5	3,3	3,8	15	M 3	6,3	7	960	720	0,51
RTN-2105	RTL-2105	110	-0,15	-0,1			52	90	5x15								1140	840	0,60
RTN-2120	RTL-2120	125					60	105	6x15								1320	960	0,68
RTN-2135	RTL-2135	140					67	120	7x15								1500	1080	0,76
RTN-2150	RTL-2150	155					75	135	8x15								1680	1200	0,85
RTN-3075	RTL-3075	55						30										700	0,63
RTN-3100	RTL-3100	80					37	55	1x25								1100	900	0,92
RTN-3125	RTL-3125	105					50	80	2x25								1500	1200	1,22
RTN-3150	RTL-3150	130					62	105	3x25								1800	1400	1,56
RTN-3175	RTL-3175	155	+0,05	+0,03			75	130	4x25								2200	1700	1,85
RTN-3200	RTL-3200	180	59,5	28	3		87	155	5x25	27,5	4,3	4,8	25	M 4	7,8	9,5	2600	1900	2,15
RTN-3250	RTL-3250	205	-0,15	-0,1			100	180	6x25								3000	2200	2,39
RTN-3300	RTL-3300	255					125	230	8x25								3700	2700	2,97
RTN-3350	RTL-3350	305					150	280	10x25								4500	3200	3,56
RTN-3400	RTL-3400	355					175	330	12x25								5200	3700	4,17
RTN-3400	RTL-3400	405					200	380	14x25								6000	4200	4,76
RTN-6100	RTL-6100	110					50	70									2800	2400	3,41
RTN-6150	RTL-6150	160					75	120	1x50								4400	3600	5,00
RTN-6200	RTL-6200	210					100	170	2x50								6000	4400	6,58
RTN-6250	RTL-6250	260					125	220	3x50								7200	5600	8,21
RTN-6300	RTL-6300	310	+0,05	+0,03			150	270	4x50								8800	6400	9,75
RTN-6350	RTL-6350	360	99,5	45	6		175	320	5x50	55	6,3	7	50	M 6	11	14	10400	7600	11,31
RTN-6400	RTL-6400	410	-0,15	-0,1			200	370	6x50								12000	8400	13,04
RTN-6450	RTL-6450	460					225	420	7x50								13200	9600	14,67
RTN-6500	RTL-6500	510					250	470	8x50								14800	10400	16,00
RTN-6600	RTL-6600	610					300	570	10x50								18000	12400	19,26
RTN-6700	RTL-6700	710					350	670	12x50								20800	14400	22,62
RTN-9100		110					50		55								5000		7,13
RTN-9200	RTL-9200	210					100	150	105								10000	8000	13,35
RTN-9300	RTL-9300	310					150	250	1x100	105							15000	11000	19,57
RTN-9400	RTL-9400	410	+0,05	+0,03			200	350	2x100	105							20000	15000	26,4
RTN-9500	RTL-9500	510	148	60	9		250	450	3x100	105	9	9	100	M 8	14	17	25000	18000	32,92
RTN-9600	RTL-9600	610	-0,20	-0,1			300	550	4x100	105							30000	21000	39,45
RTN-9700	RTL-9700	710					350	650	5x100	105							35000	25000	45,76
RTN-9800	RTL-9800	810					400	750	6x100	105							40000	28000	52,29
RTN-9900	RTL-9900	910					450	850	7x100	105							45000	31000	58,71
RTN-91000	RTL-91000	1010					500	950	8x100	105							50000	35000	65,34

j=ISO-Gewinde

Ausgesuchte Sätze können mit der Höhentoleranz C= +/-0,01mm geliefert werden

Bohrungsabstände der Schienenbefestigungs- u. Tischhubbegrenzungs Löcher im Tisch-Oberteil

Rolltisch Type	e	k	n	d	t	u	v
RTN-1,5	RTL-1,5	10	7,5	18,4	4,6	3,7	M2 4,5
RTN-2	RTL-2	15	10	25	6,3	5,5	M2,5 5,5
RTN-3	RTL-3	25	15	39	7,8	5,5	M4 8
RTN-6	RTL-6	50	30	65	11,0	10	M6 11
RTN-9	RTL-9	100	55	98	14,0	17	M8 14