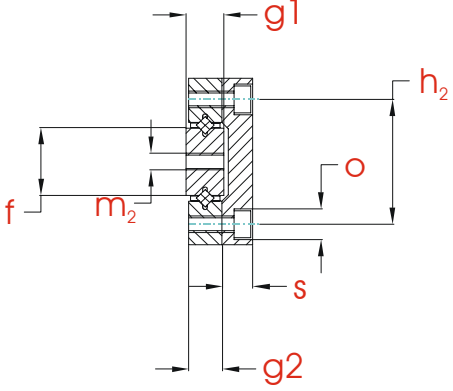
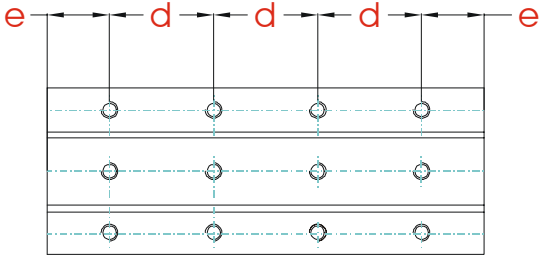
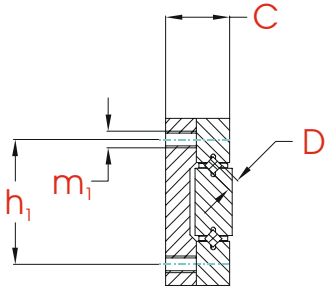
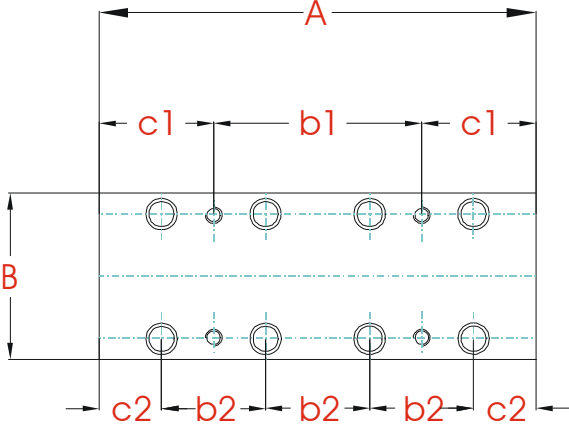


Abmessungen der Rolltische RTS



Maßtabelle

Präzisions-Rolltische RTS

Anordnung der Montagelöcher im Obertisch

Bestell-Nr.	A	B	C	D	Hub	b1	c1	b2	c2	h ₁	m ₁	Md (N)	C(N)
RTS-1525	25				12	1x18	3,5	1x10				0,80	200
RTS 1535	35	+0,05	+0,03		18	1x28	35	2x10				1,40	280
RTS-1545	45	20	8	1,5	25	1x20	12,5	3x10	7,5	14	M2,5	1,80	360
RTS-1555	55	-0,1	-0,1		32	1x30	12,5	4x10				2,20	440
RTS-2065	65	+0,05	+0,03		40	1x30		3x15				1,60	600
RTS-2080	80	30	12	2	50	1x45	17,5	4x15	10	22	M3	1,90	720
RTS-2095	95	-0,1	-0,1		60	2x30		5x15				2,25	900
RTS-3105	105	+0,05	+0,03		60	1x50		3x25				16,70	1400
RTS-3130	130	40	16	3	76	1x75	27,5	4x25	15	30	M4	20,20	1700
RTS-3155	155	-0,1	-0,1		90	2x50		5x25				25,00	2100

Anordnung der Befestigungslöcher in der doppelseitigen Führungsschiene

Bestell-Nr.	A	B	C	d	e	f	g1	g2	h ₂	m ₂	s	o	Gewicht (Kg)
RTS-1525	25			2x7,5	5								0,020
RTS 1535	35	+0,05	+0,03	2x10	7,5								0,029
RTS-1545	45	20	8	3x10	7,5	7	5	4	14	M2,5	3,5	4,1	0,039
RTS-1555	55	-0,1	-0,1	4x10	7,5								0,049
RTS-2065	65	+0,05	+0,03	3x15									0,157
RTS-2080	80	30	12	4x15	10	12	7	6	22	M3	5,5	6,0	0,186
RTS-2095	95	-0,1	-0,1	5x15									0,235
RTS-3105	105	+0,05	+0,03	3x25									0,461
RTS-3130	130	40	16	4x25	15	16	9	8	30	M4	7,5	7,5	0,579
RTS-3155	155	-0,1	-0,1	5x25									0,687

Bestell-Nr.	Md in Nm	Ml in Nm	Mr in Nm
RTS-1525	0,8	0,6	0,8
RTS 1535	1,4	2,5	1,5
RTS-1545	1,8	3,7	2,0
RTS-1555	2,2	5,0	2,6
RTS-2065	5,6	9,6	5,3
RTS-2080	6,7	12,4	6,6
RTS-2095	8,4	16,5	8,6
RTS-3105	16,7	29,9	15,7
RTS-3130	20,2	38,1	19,6
RTS-3155	25,0	49,0	24,9